

Bandrissdetektor Serie NSR66-BD3.

Robustes Aluminium-Druckguss-Gehäuse.

Produktlinie KBT Europe.
Ersatz für **Thermo**Ramsey Serie DB-100.



Robuster Bandrissdetektor

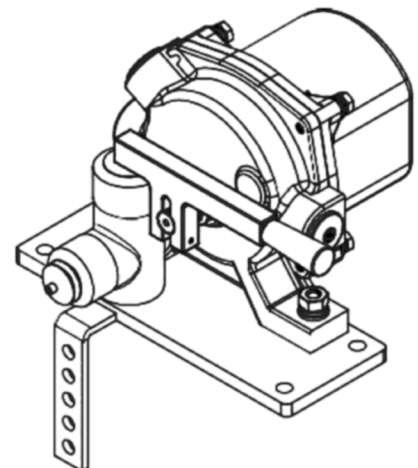
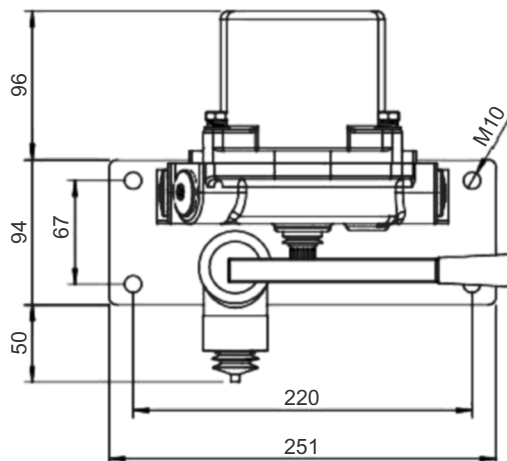
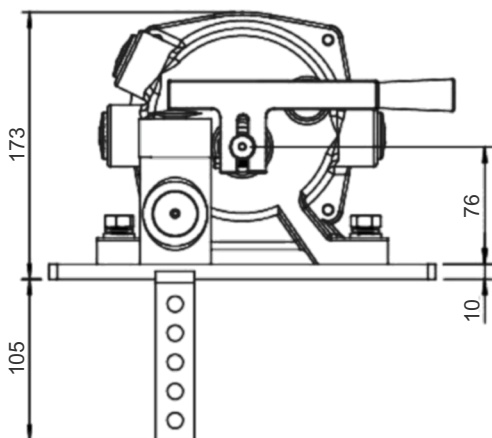
Unsere Bandrissdetektoren der Serie NSR66-BD3 sind Förderbandsicherheitsgeräte, die vor Gurtbeschädigungen warnen oder das Förderband abschalten. Dank ihrer robusten Bauweise sind sie für viele industrielle Anwendungen geeignet. Bandrissdetektoren reduzieren Ausfallzeiten sowie Wartungskosten und sparen Zeit.

Das Aluminium-Druckgussgehäuse ist robust und widerstandsfähig. Auf beiden Seiten des Förderers wird je ein Bandrissdetektor NSR66-BD3 montiert, wobei sich deren Seile unterhalb des Gurtes kreuzen.

Bei Schäden am Gurt wird mindestens ein Seil den Schalter auslösen. Das Seil zieht die federbelastete Kugel aus ihrer Halterung, und zwei Mikroschalter werden aktiviert. Ein Schalter wird für den Alarm und der andere für die Abschaltung verwendet.

Alle Mikroschalter sind VDE-zugelassen. Alle Produkte werden nach CE- und EAC-Standards hergestellt. Produkte der NSR66-BD3-Serie sind wartungsfrei. Zur einfachen Reparatur sind alle Ersatzteile separat erhältlich.

Abmessungen:



Technische Daten

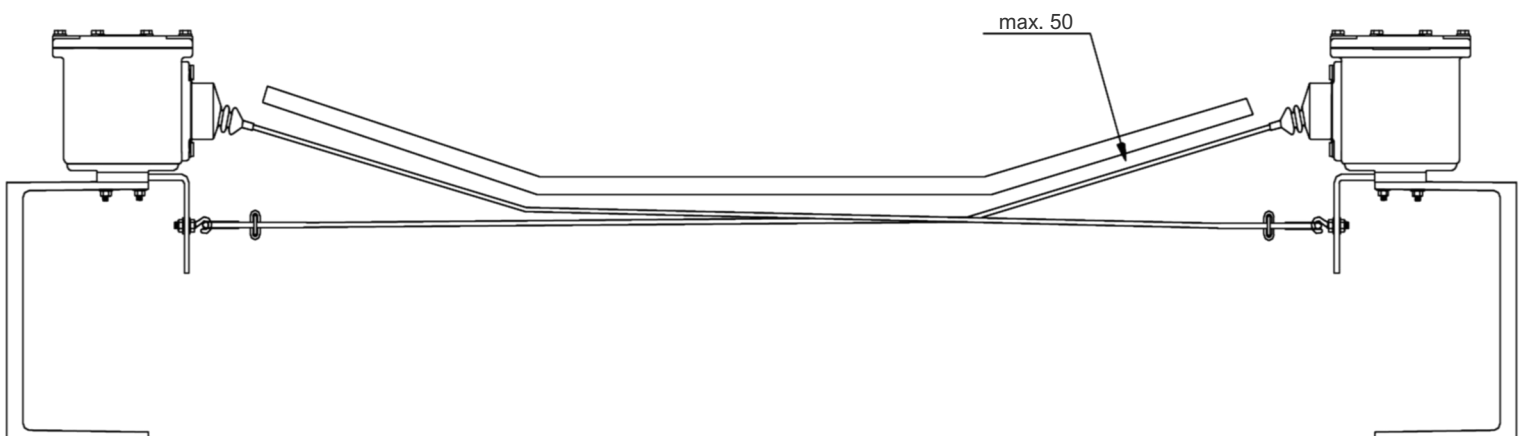
Gehäusematerial:	Aluminium-Druckguss, pulverbeschichtet
Gehäusefarbe:	Zitronengelb RAL 1012
Kabeleinführungen:	2 x M25
Betriebstemperatur:	-45 °C ... +80 °C
Stoßfestigkeitsgrad:	IK09 (EN 62262)
Schutzart:	IP 67
Ausgänge:	2 x 250 V AC 15 A; 24 V DC 30 A
Schaltelemente:	Mikroschalter, VDE-zugelassen
Optionen:	individuelle Schaltwinkel; Signalleuchte; PROFIBUS®- Sicherheitsschnittstelle
Sicherheitsstandards:	EN 60947; EN 60204; EN 60529; EN 62262
Zertifizierungen (Standard):	CE; EAC
Zertifizierungen (optional):	ATEX Zone 21/22 II 2D Ex tb IIIC Db T85°C
Gewährleistung:	2 Jahre nach Lieferung
Gewicht:	5,4 kg

Ersatzteilliste

Z-15GW22-B	Schaltelement: 1 Schließer + 1 Öffner
122.R1.1242	Kabelverschraubung M25x1,5
122.R1.1241	Blindstopfen M25
166.MA1.1713	Montagehalterung
166.G1.1110	Gehäuse
166.KL1.1712	Hebelarm



Typische Montageanordnung



EmWeA Prozessmesstechnik e.K.
Günzerode Am Hagen 3
99735 Werther
Germany

Fragen? →

Telefon: +49 36335 3800-0
Telefax: +49 36335 3800-10
info@emwea.de
www.emwea.de

© EmWeA Prozessmesstechnik e.K. • Technische Änderungen vorbehalten!