

Bandschieflaufschalter Serie NSR66-BM.

Robustes Aluminium-Druckguss-Gehäuse.

Produktlinie KBT Europe.

Ersatz für **Thermo**Ramsey Serien ROS-2E und ROS-4E.



Robuster Bandschieflaufschalter

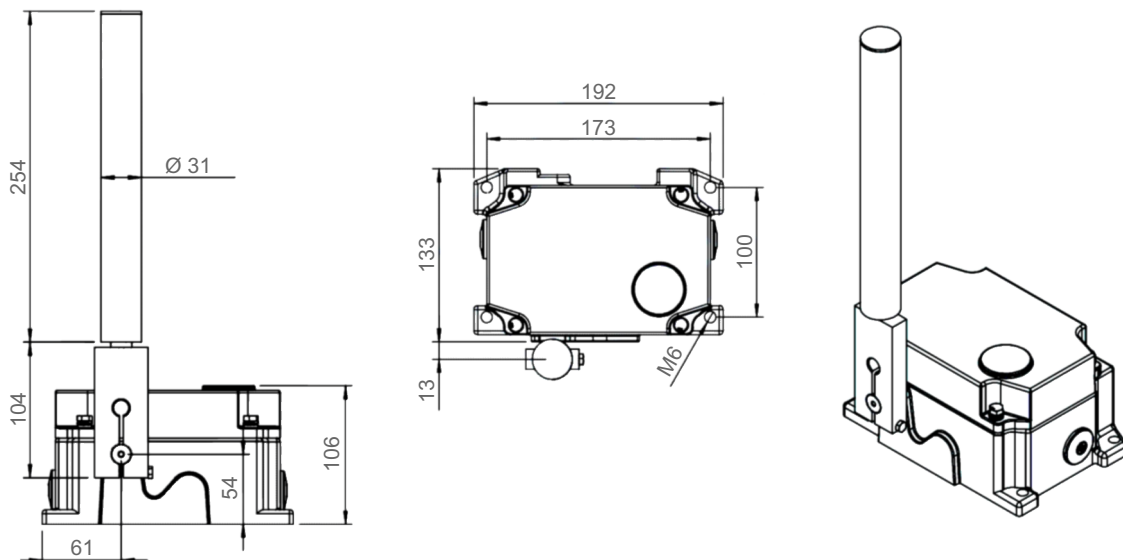
Unsere Bandschieflaufschalter der Serie NSR66-BM sind Förderbandsicherheitsgeräte, die vor Bandschieflauf warnen oder das Förderband abschalten. Dank ihrer robusten Bauweise sind sie für viele industrielle Anwendungen geeignet. Bandschieflaufschalter reduzieren Ausfallzeiten sowie Wartungskosten und sparen Zeit.

Das Aluminium-Druckgussgehäuse ist robust und widerstandsfähig. Der Rollenarm ist zweifach gelagert. Auf beiden Seiten des Förderers wird je ein Bandschieflaufschalter NSR66-BM montiert. Das vermeidet Schäden am Gurt und an der Ausrüstung, die durch Gurtschieflauf verursacht werden.

Der Rollenarm des Schalters wird etwa 10 ... 15 mm von der normalen Bandposition entfernt platziert. Während sich das Band seitwärts bewegt, berührt es den Rollenarm und dieser dreht sich. Sobald mehr Kraft auf den Rollenarm ausgeübt wird, bewegt er sich von der Normalposition weg und betätigt bei 10° den ersten Alarm-Mikroschalter. Der erste Mikroschalter meldet den Alarmzustand an das Steuersystem, sodass Korrekturmaßnahmen eingeleitet werden können. Wenn sich das Band weiterhin seitwärts bewegt, stoppt die Aktivierung des zweiten Stopp-Mikroschalters in der 20°-Position das Förderband.

Alle Mikroschalter sind VDE-zugelassen. Alle Produkte werden nach CE- und EAC-Standards hergestellt. Produkte der NSR66-BM-Serie sind wartungsfrei. Zur einfachen Reparatur sind alle Ersatzteile separat erhältlich.

Abmessungen:

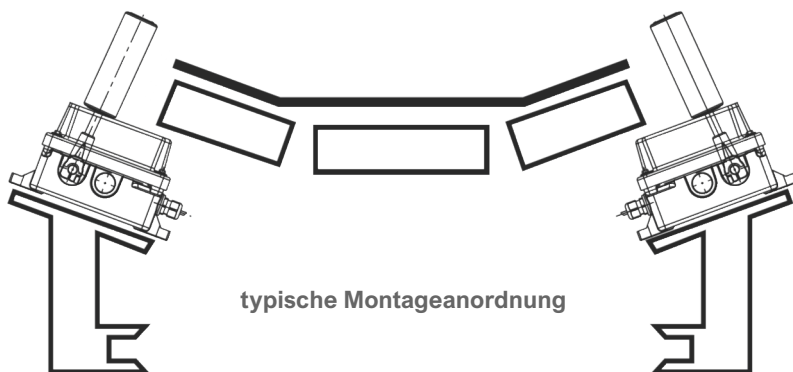


Technische Daten

Gehäusematerial:	Aluminium-Druckguss, pulverbeschichtet
Gehäusefarbe:	Zitronengelb RAL 1012
Kabeleinführungen:	2 x M25
Abmessungen der Rolle:	254 x Ø 31 mm
Betriebstemperatur:	-45 °C ... +80 °C
Stoßfestigkeitsgrad:	IK09 (EN 62262)
Schutzart:	IP 67
Schaltwinkel:	10° (Alarm) und 20° (Stopp)
Ausgänge:	2 x 250 V AC 15 A; 24 V DC 10 A
Schaltelemente:	Mikroschalter, VDE-zugelassen
Optionen:	individuelle Schaltwinkel; individuelle Rollenarm-Abmessungen; PROFIBUS®-Sicherheitsschnittstelle
Sicherheitsstandards:	EN 60947; EN 60204; EN 60529; EN 62262
Zertifizierungen (Standard):	CE; EAC
Zertifizierungen (optional):	ATEX Zone 21/22 II 2D Ex tb IIIC Db T85°C
Gewährleistung:	2 Jahre nach Lieferung
Gewicht:	4,3 kg

Ersatzteilliste

Z-15GW22-B	Schaltelement: 1 Schließer + 1 Öffner
KB-R-01	Kabelverschraubung M25x1,5
122.R1.1241	Blindstopfen M25
KB-4-KN	4-poliger Stecker
BA-33	Montagehalterung
166.G1.1110	Gehäuse
166.KL1.1626	Rollenarm



EmWeA Prozessmesstechnik e.K.
Günzerode Am Hagen 3
99735 Werther
Germany



Telefon: +49 36335 3800-0
Telefax: +49 36335 3800-10
info@emwea.de
www.emwea.de

© EmWeA Prozessmesstechnik e.K. • Technische Änderungen vorbehalten!